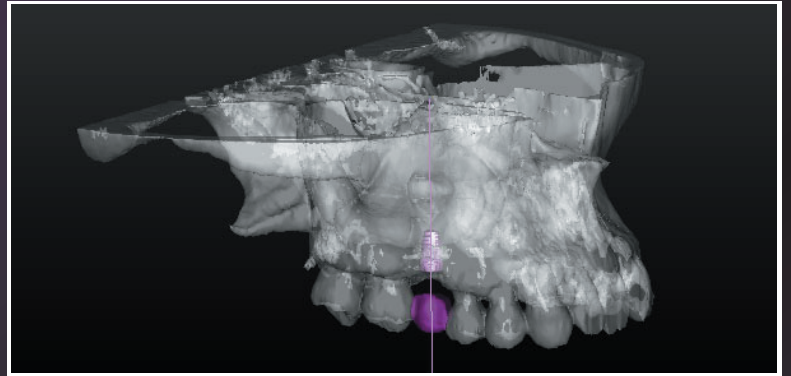


ガイドドサージェリーによるインプラント埋入をより安全に…  
そしてインプラントの為に！

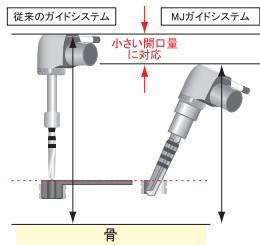
# Alphatite Implant MJ Guide System

エムジェイガイドシステム



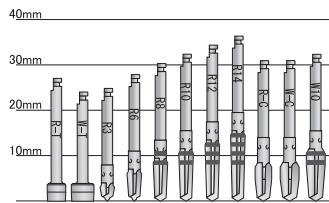
## 対合歯とのクリアランス

MJガイドシステムは、スリーブに対し、ドリルを斜めに侵入させることで、対合歯とのクリアランスを小さくすることができました。開口量が小さい患者様にも適応できるよう設計しています。



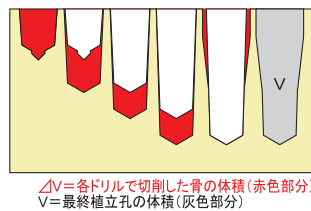
## ドリル

MJガイドシステムでは、ドリルは太さではなく、深さ方向に順次深く形成し、最終段階で太さを拡大していくシステムです。  
また、ドリルの全長を弊社のαドリルロングが37mmに対し、MJガイドシステムが一番長いスタートドリルR14で36.4mmのため、クリアランスが小さい症例にも対応できます。



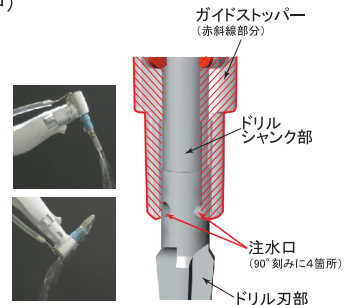
## 骨火傷防止

MJガイドシステムは、一回のドリリングにおける骨切削体積を20mm<sup>3</sup>以下になるよう設計しています。これにより、ガイドシステムの欠点と言われた骨火傷の問題を極力回避しています。



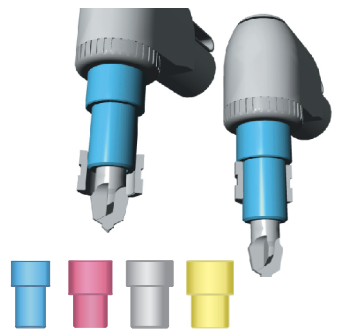
## 独自の注水機構 (特許申請中)

ドリルシャック部とドリル刃部との間に内部注水口を設け、それをガイドストッパーで覆うことでドリル刃部へ冷却水が誘導される、これまでにない技術です。サージカルガイド下でも、ドリルに水が供給されますので、確実な冷却が可能です。また、ガイドストッパーによりドリルとスリーブが直接触れないので、金属粉の発生もありません。

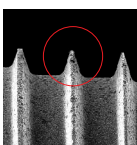


## ガイドストッパー

一般的なサージカルガイドで用いられているドリルキー (ガイドキー) と、デプスストップの両方の機能を併せ持つガイドストッパーを使用します。手術時にドリルキーを抑える手が不要になり、操作性に優れています。ガイドストッパーはストッパー部の長さ及びガイド径によって色分けされています。

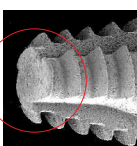


MJガイドシステムはアルファセレクト (TF37\*\*, TF43\*\*) に対応しています。  
(2012.8月現在)



## スクリーエッジ

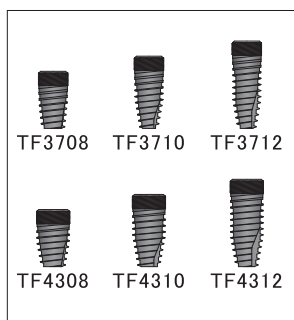
TF-typeインプラント (以下TF-type) の1番の特徴は骨埋入時の高いネジ力です。なだらかなプラットフォームのインプラントボディに、鋭利で高いねじ山 (スクリーエッジ、左赤丸部分) を付与することで、この高いネジ力を実現しました。



## フィクスチャーエンドカット

TF-typeの2番目の特徴は自己穿孔能力です。インプラントの先端に特殊なグループ (フィクスチャーエンドカット) を形成することで自己穿孔能力を実現しました。事故穿孔能力とは何らかの理由により埋入長以下の浅めの植立孔になった場合でもインプラント自身の潜り込む力 (自己穿孔能力) で完全埋入が可能になります。

Alphatite Implant  
TF-type



ケンテック株式会社

東京都新宿区早稲田南町52-2 電話:03-5155-2596

医療機器承認番号 22000BZX00172000 医療機器届出番号 13B1X10033000001/13B1X10033000002/13B1X10033000003